



The **CAD-CAM**
MÁSTER

Curso de especialización en Tecnología CAD-CAM e Ingeniería Dental

The CAD-CAM MÁSTER

Curso de especialización en Tecnología CAD-CAM e Ingeniería Dental



DentalCAD Academy es un Centro de Formación referente en la Odontología Digital, catalogada como una de las mejores academias de diseño CAD del mundo. Fundada en el año 2016, con el fin de formar y orientar al Profesional Dental en el mundo digital. Formando a más de 400 alumnos de todo el mundo, por año.

Juan Carlos Palma, director de "**The CAD-CAM Máster**", es uno de los Formadores Certificados Oficiales y especialista en exocad DentalCAD y exoplan.

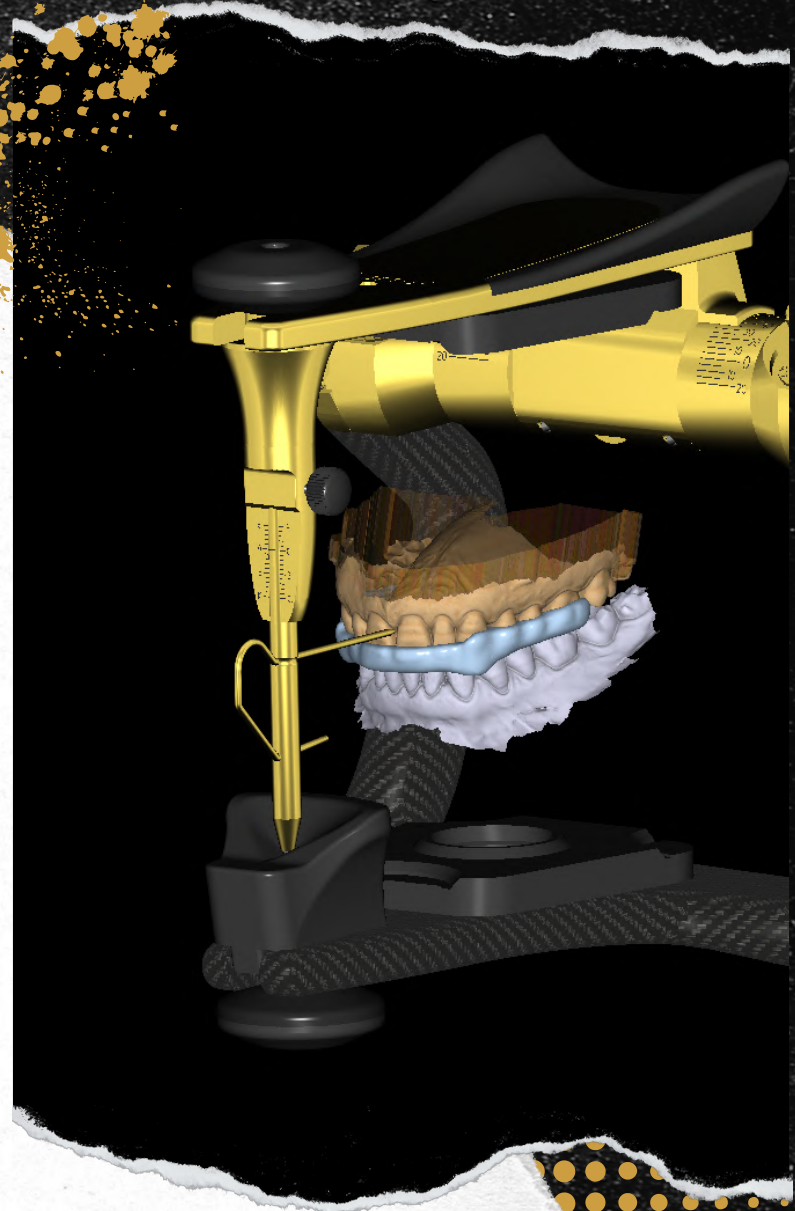
En este Curso, además, contaremos con profesionales internacionales como Agustín García, David Cabeza, entre otros.

¡Aprenda todo el Flujo Clínico y Protésico Digital, con casos 100% reales y pacientes en directo!

<i>Fecha</i>	Septiembre 2023 a Junio 2024
<i>Horario</i>	Viernes y sábados de 09:00 a 17:00 (una sesión/módulo por cada mes)
<i>Lugar</i>	DentalCAD Academy - C/ Real 3, Pinto, Madrid. 28320 España
<i>Duración</i>	10 meses (una sesión/módulo por cada mes)
<i>Precio</i>	6.00€ - Matriculación y reserva de la plaza 5.900€ - En caso de realizar el pago único, estar colegiado por los centros colaboradores* o es antiguo alumno de DentalCAD Academy (Presencial) 6.900€ - En caso de pago fraccionado en cuotas mensuales sin intereses durante los meses que dure el master (10). 690€ por módulo.

1 MÓDULO

Introducción a la Tecnología
CAD-CAM



1

MÓDULO

Introducción a la Tecnología CAD-CAM

Tecnología CAD-CAM

Descarga e Instalación del software exocad

Estudio de materiales y técnicas digitales

Softwares de diseño digital

Softwares abiertos y cerrados

Estudio, preparación y planificación de casos clínicos

Protocolos de escaneado intraoral

Tomografía Computarizada – CBCT

Articulaciones virtuales – Jaw Motion

N MÓDULO



Protocolos Clínicos
Chairside

2 MÓDULO

Protocolos Clínicos Chairside

Protocolos de escaneado intraoral (IOS)

Protocolos de escaneo con diferentes plataformas de captación

Escaneo en directo con diferentes escáneres intraorales

Protocolos de escaneado sobre implantes, tallados naturales y edéntulos

Comunicación clínica/laboratorio

Análisis de los archivos intraorales y sus propiedades para un correcto diseño CAD

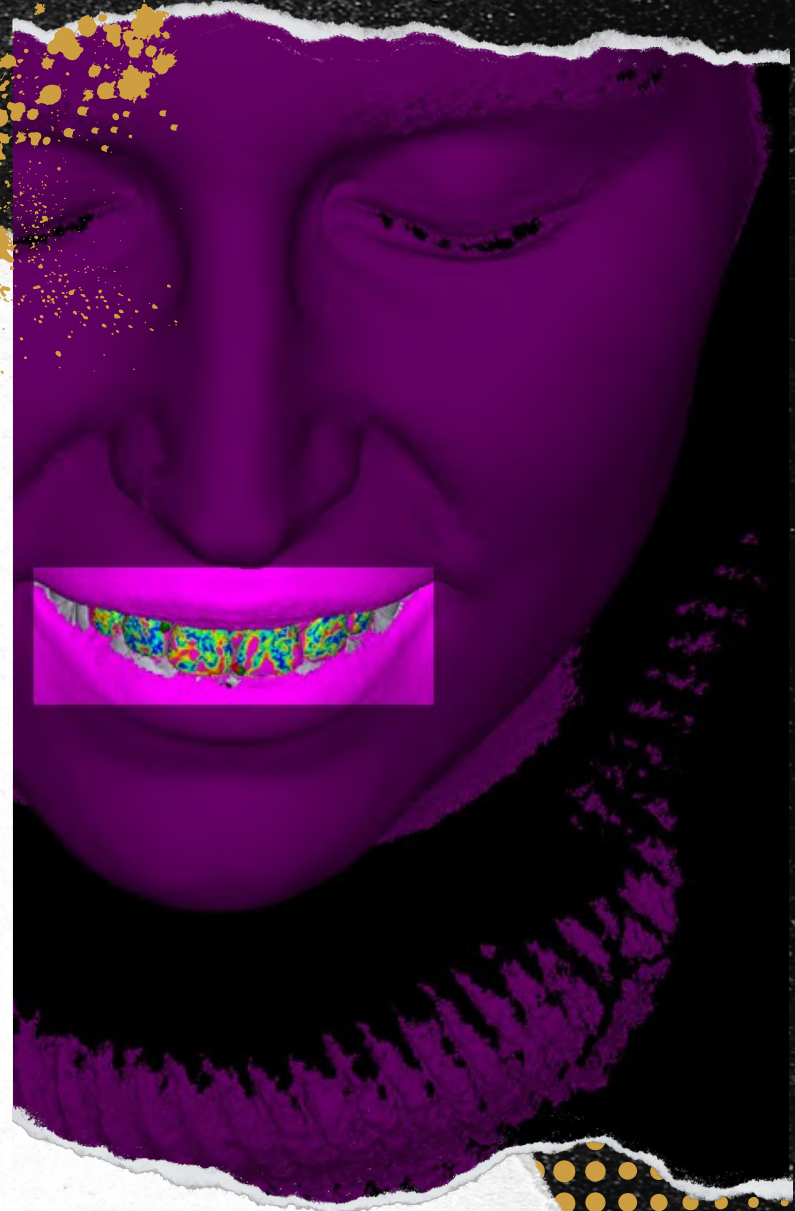
Comunicación clínico/laboratorio

Diferentes bases de datos



MÓDULO

exocad



3 MÓDULO

exocad

Exocad, data base, configuración y personalización
de tu DentalDB

Carga de proyectos compartidos y antiguos
Odontograma y herramientas ocultas

Tipos de archivos en exocad, y cómo engañar al software
Herramientas, parámetros y múltiples opciones.

Diseño de Monolíticas

Cómo solucionar problemas diarios

Guías de tallado digital

Algoritmos de diseño sin deformaciones

Provisionales y eggshell crown

4 MÓDULO

Cementadas



4 MÓDULO

Cementadas

Coronas Monolíticas Complejas
Alineaciones de malla complejas
Reparaciones de malla
Tallados y preparaciones clínicas
Carillas estéticas
Incrustaciones inlays / onlays
Table tops

Diseño de rehabilitaciones cementadas con muñones disparalelos
Confección de modelos Geller y encías desmontables

5 MÓDULO

Diseño de Sonrisa



5 MÓDULO

Diseño de Sonrisa

Encerado de diagnóstico simples y complejos

Mock-Ups aditivos y sustractivos

Articulación virtual

Estudio de los registros faciales de un paciente

Integración de escaneados faciales

Integración de fotografías 2D y video

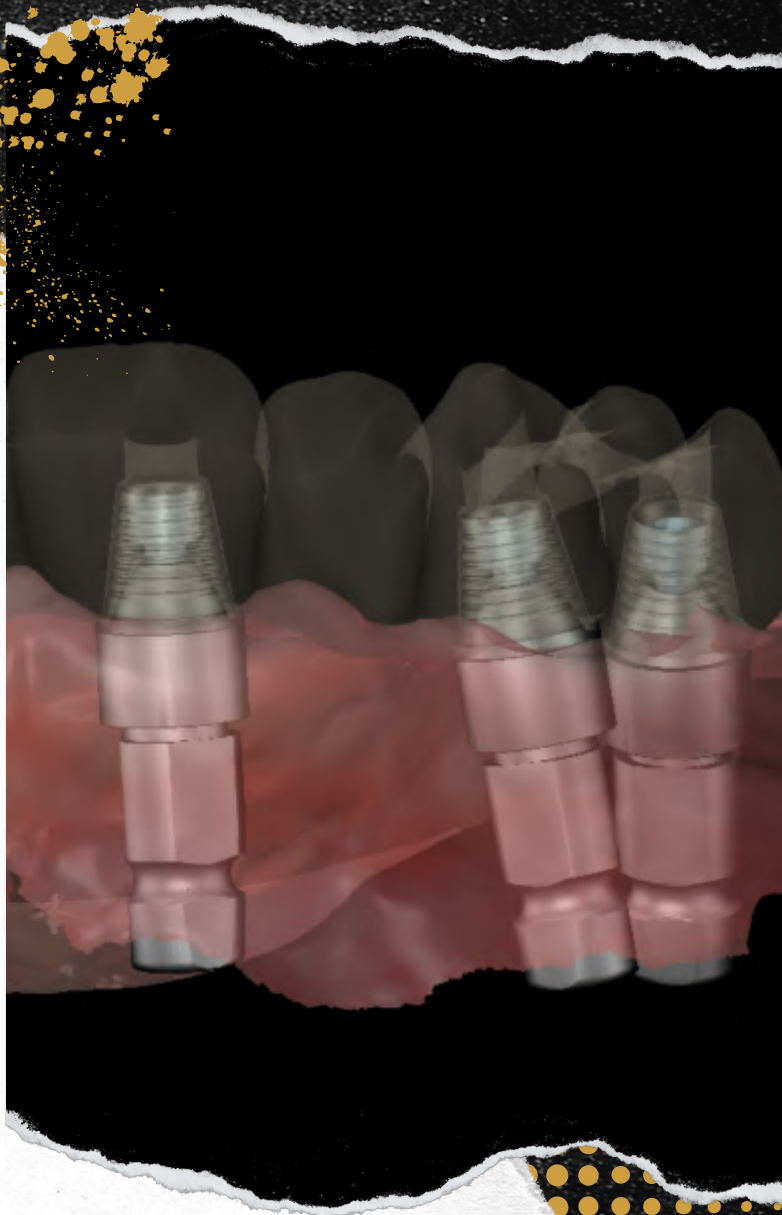
Puente maryland, post-extracción

Creación de modelos 3D

Parámetros en impresión 3D

6 MÓDULO

Implantes



6 MÓDULO

Implantes

Librerías digitales y tipos de scanbodies

Protocolos de precisión para escaneo y alineación de scanbodies

Módulo de implantes en exocad

Diseños directo a implante

Diseños sobre Ti-Base

Diseños sobre pilar preformado

Diseños sobre angulados

Soluciones de problemas diarios

Pilares personalizados

FRY digital y prueba de pasividad

Estructuras complejas

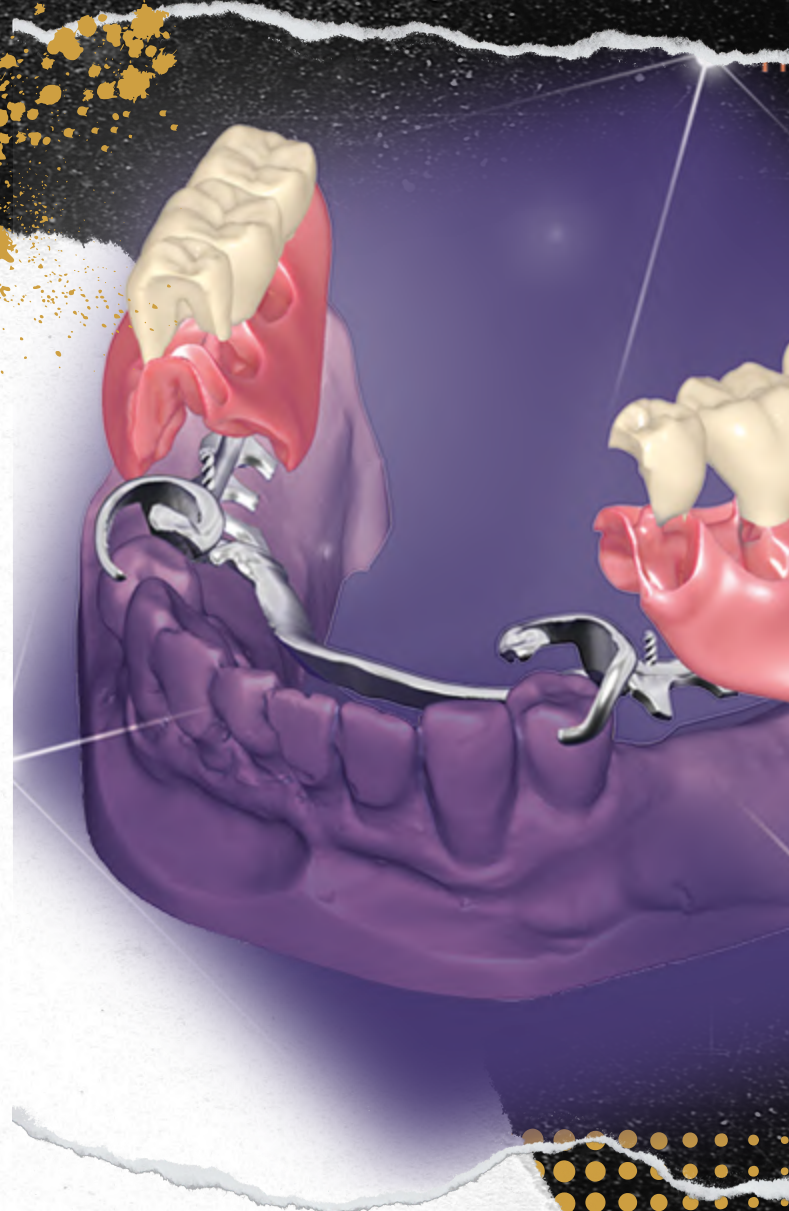
Protocolo EZAM (estructuras primarias y secundarias)

Modelos con análogos digitales

Estudio de los análogos digitales

7 MÓDULO

PPR Removable



6 MÓDULO

PPR Removable

Protocolos de diseño de completas removibles (full denture)

Diseño de completas removibles y parciales

Diseño de esqueléticos removibles

Diseño Férula de descarga

Estudio de materiales de impresión para los dispositivos removibles

Finalización y repasado final a las PPR

8 MÓDULO

CAM



8

MÓDULO

CAM

Impresión 3D
Fresado CNC

· 26 & 27 Abril 2024 ·

9 MÓDULO

Cerámica MIYO y Monolítico



9 MÓDULO

Cerámica MIYO y Monolítico

Estudio de los materiales para rehabilitaciones monolíticas

Tratamiento de zirconio

Repasado en pre-sinterizado y ajuste en sinterizado

Tratamiento de disilicato

Ajustes y parámetros de cristalización del mismo

Tratamiento pre-sinterizado

Miyo

Propiedades de Miyo

Carga de cerámica rosa en gingiva

Maquillaje de monolíticas

1o MÓDULO



exoplan - Cirugía Guiada

10 MÓDULO

exoplan - Cirugía Guiada

Planificación de cirugía guiada

Configuración y manejo de exoplan

Importación de archivos dicom y CBCT

Tips & tricks de alineación de archivos dicom y face scan.

Protocolo de escaneo paciente desdentado

Trucos ocultos y mucho más...

The CAD-CAM **MÁSTER**

Curso de especialización en Tecnología CAD-CAM e Ingeniería Dental

Inscríbete ya:

info@dentalcadacademy.com · +34 627 16 12 99